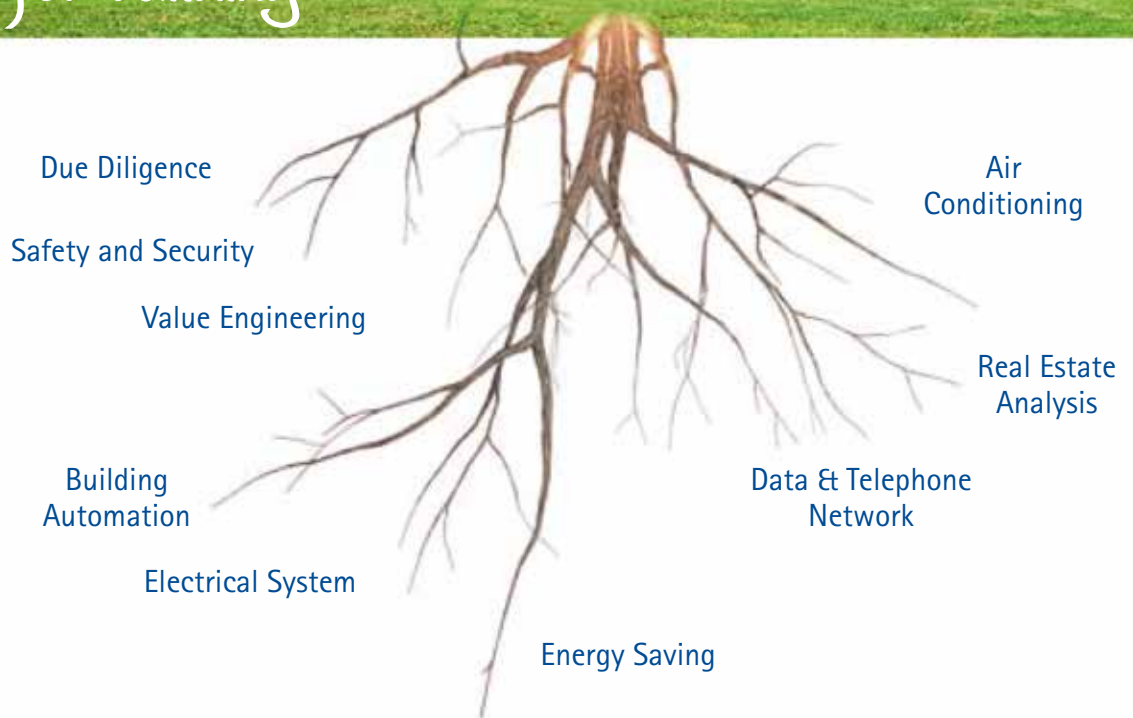




It's what for building



FUORI il Futuro, **DENTRO** la Tecnologia

The Future **OUTSIDE**, Technology **INSIDE**



SERVIZI DI CONSULENZA E PROGETTAZIONE INTEGRATA PER L'AMBIENTE COSTRUITO
CONSULTANCY AND INTEGRATED DESIGN FOR THE BUILDING ENVIRONMENT



Edilizia Terziaria per

- Uffici
- Alberghi
- Centri Commerciali
- Centri di Calcolo

- Insedimenti Industriali
- Edilizia Ospedaliera
- Scuole e Università
- Edifici Residenziali e Residenze Socio-Assistenziali
- Centri di Pubblico Interesse

Service Industry for

- Offices
- Hotels
- Shopping Centres
- Computation Centres

- Industrial Plants
- Hospitals
- Schools and Universities
- Housing Scheme and Social Services
- Public Centres



Alcuni Clienti

Selected Clients

ABB / AERIMPIANTI / AGIP / AIR FRANCE / ALBERGO GOLDEN RING (MOSCA) /
ALFARCHITETTURA / ALINVEST / AMMIRATI PURIS LINTAS /
ANSALDO NUCLEARE / ARCHITETTI ASSOCIATI 967 / ARMANI / ARMSTRONG /
ASTRIM / BANKERS TRUST / BARCLAYS BANK / BARILLA / BEAR STEARN /
BAYER / BLOOMBERG / BNL / BOSCH / BRIOSCHI FINANZIARIA / BRIOSCHI
IMMOBILIARE / BRITISH AIRWAYS / BRITISH COUNCIL / BUENA VISTA
INTERNATIONAL / CABLE & WIRELESS / CAMBRIDGE PROPERTY INVESTMENT
TRUST / CAP GEMINI / CAPITA SYMONDS LTD / CARLO GAVAZZI IMPIANTI /
CASANOVA / CEDEC / CHANEL / CHRYSLER / CISCO SYSTEM / CITIBANK /
COCA COLA / COGNOS / COMPUTER ASSOCIATES / COMUNE DI BRUNICO /
COMUNE DI SEREGNO / COMUNE DI SETTIMO MILANESE / COPPER
INTERNATIONAL / COSENTINI ENGINEERING / CREDIT SUISSE /
CUSHMAN & WAKEFIELD / DAKS SIMPSON GROUP PLC / DANONE /
DATA GENERAL / DEGW / DELL COMPUTERS / DEUTSCHE BANK / DIGITAL /
EDIL PROGETTI / EDS / EMC / ENEL / ENERGIA / ENICHEM / ENIMONT /
ENTE FIERA / EQUANT / ERICSSON / ERNST & YOUNG / ESSETI / EUROPCAR /
EUROPA RISORSE / EXPERIAN / EXXON MOBIL / FERRERO / FIDITALIA /
FIMOPER / GALBANI / G & R PUBBLICITÀ / GENERALI PROPERTIES /
GSK GLAXO SMITHKLINE / GOLDBERG ASSOCIATES / GEOANALYSIS /
GOLDMAN SACHS INTERNATIONAL / GRASSETTO COSTRUZIONI /
GRUPPO PASINI / IL SOLE 24 ORE / IMI WEB / IBM / ICEF / IDI /
IMMOBILIARE METANOPOLI / INFORMIX / INTERCONTINENTAL HOTEL /
INTERIOR PLC / IPGRI / ISTITUTO EUROPEO ONCOLOGICO /
ISTITUTO ORTOPEDICO RIZZOLI / J.D. EDWARDS / J.P. MORGAN CHASE /
KODAK / KRAFT / LATI / LEGO / LEHMAN BROTHERS INTERNATIONAL /
LUCENT TECHNOLOGIES / LUIGI ZAINI / MACRON / MARIANI SERVIZI /
MATTTEL TOYS / MICROSOFT / MINISTERO AFFARI ESTERI /
MINISTERO SANITÀ ARABIA SAUDITA / MONT BLANC / MORGAN STANLEY /
MOTOROLA / NCR ITALIA / NETSCAPE / NOKIA / NORDA /
NUOVE ARTI GRAFICHE / OFFIX SERVICE / OLIVETTI / ORACLE /
ORION CAPITAL MANAGERS / PESSINA COSTRUZIONI / PFIZER /
PHILIP MORRIS / PICTET & SIM / POLIMERY EUROPA /
POLO TECNOLOGICO DI DALMINE / REDBUS / RICORDI / SALOMON BROTHERS /
SANOFI AVENTIS / SKY / SIEMENS / SMITHKLINE BEECHAM / SNAM /
SNAM OLEODOTTI / OSPEDALE SAN CARLO / SNAM PROGETTI /
SONY ENTERTAINMENT / STANDARD & POOR'S / SPRUCE LIMITED /
STABILIMENTO SAPORI / STORAGETEK / STRUTURA / STRUCTURETONE /
SUCHARD / SUN MICROSYSTEM / SWISS AIR / TDK / TELECOM /
TELEPIÙ ATENA SERVIZI / TUCKER CONSULTANCY LTD / VIATEL /
WALT DISNEY / WALT DISNEY CHANNEL / WEATHERALL /
WHIRLPOOL EUROPA / WIND / YOUNG & RUBICAM

SERVIZI

Analisi immobiliari, analisi e definizione dei fabbisogni tecnologici, studi di fattibilità, analisi edifici, due diligence tecnica, progettazione impianti tecnologici, preventivazione e controllo costi, computazioni, direzione e supervisione lavori, project management, project control, servizio acquisti, expediting, collaudi, pratiche tecnico-amministrative e normative, sicurezza nei luoghi di lavoro, value engineering, consulenza prevenzione incendi consulenza risparmio energetico, rete fonia-dati, consulenza per il mantenimento e la valorizzazione del patrimonio immobiliare.

SERVICES

Real estate analysis, definition of the technological needs, feasibility studies, building analysis, technical due diligence, design of technological plants, timing, building automation, estimates and costs control, computing, work management and supervision, project management, project control, purchasing service, expediting, tests, technical-administrational and standard procedures, safety, value engineering, fire safety and energy saving advice, telephone/data network, facility management advice.



NCA Engineering nasce nel 1979 con sede a Milano e network corrispondenti a Roma, Atene, Londra, Madrid, New York, Parigi e Roma.

Founded in 1979, NCA Engineering is a business headquartered in Milan, with partner offices in Athens, London, Madrid, New York, Paris and Rome

Guardare dentro per andare oltre
Looking inside to go further

MISSION

Un buon ambiente di vita e di lavoro è fondamentale per lo sviluppo di un'azienda, non solo per ciò che si vede, ma per ciò che sta "dietro" e "dentro" l'edificio. Tutto quanto attiene l'architettura e l'impiantistica rappresenta lo scheletro portante, la radice di una visione più ampia nella quale bisogna coniugare efficienza, vivibilità, modularità del sistema e rivalutazione dell'immobile nel futuro. NCA Engineering fornisce servizi tecnico-economici per l'edilizia ed interviene quindi ovunque ci siano progetti di ingegneria impiantistica particolari che richiedano una visione globale del progetto ed una soluzione multidisciplinare integrata.

MISSION

A good environment - both for life and work - is essential for the development of a business, not only for what can be seen, but also for what is "behind" and "inside" the building. Everything concerning architecture and installations represents the frame, the basis of a more general vision for a better efficiency, liveability, modularity and integration of the system, as well as for a potential re-evaluation of the building. NCA Engineering offers technical-economical services for building trade and intervenes wherever there are engineering projects which request an overall understanding of the project and an integrated multidisciplinary solution.

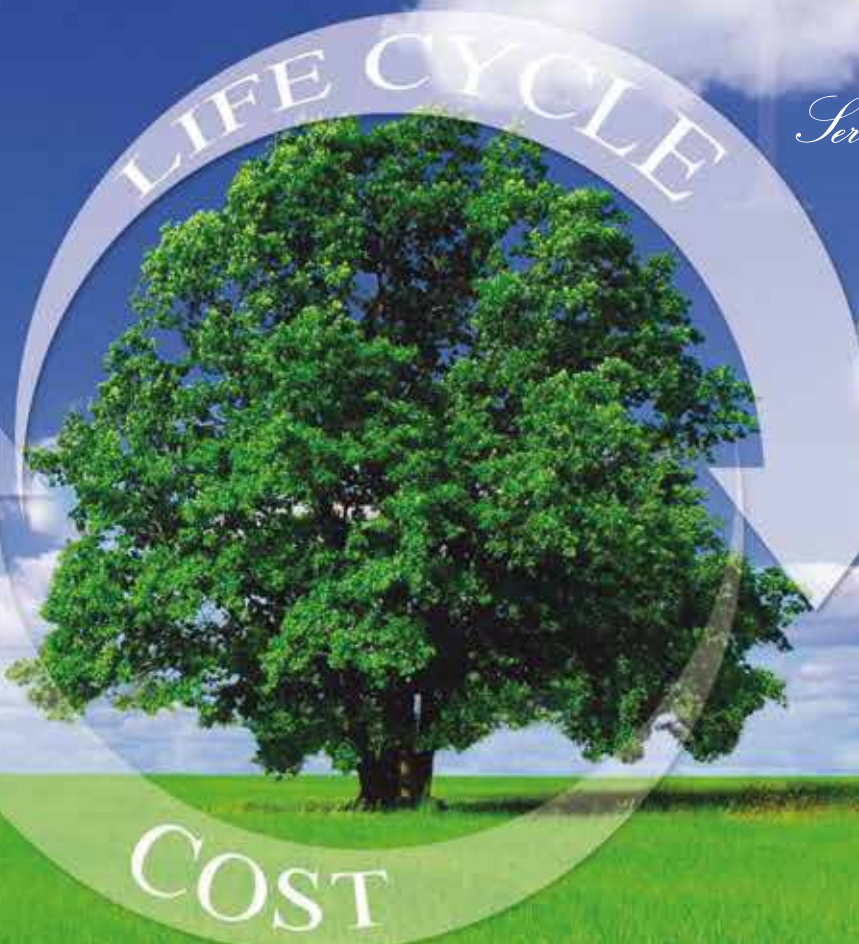
LIFE AROUND YOU

Consulenze E Servizi

Il naturale equilibrio fra VALORE SOGGETTIVO di uno spazio - quello che ognuno di noi gli attribuisce - e VALORE OGGETTIVO - quello attribuito dal mercato - si verifica quando si crea un **life cycle advantage** in cui ogni aspetto di un impianto venga valutato e soppesato per consentire il massimo supporto tecnologico per il miglior stile di vita.

Services And Consulting

The natural equilibrium between the SUBJECTIVE VALUE of a space - the one that each of us assigns to it - and the OBJECTIVE VALUE - the one assigned by the market - consists in creating a **life cycle advantage** in which every aspect is weighted and evaluated in order to allow the maximum technological support with the best life-style.





Analisi Immobiliare, Studio di Fattibilità



Una corretta analisi immobiliare, lo studio delle fattibilità e dei fabbisogni tecnologici, la progettazione di ogni aspetto di un edificio, rappresentano la base di partenza per garantire un buon risultato. La qualità degli ambienti, degli spazi e delle relazioni che ne scaturiscono, può addirittura incrementare la produttività e il benessere di chi ci lavora. Si rivela quindi fondamentale anticipare le esigenze, per garantire un valore nel tempo.



A correct real estate analysis, the study of the technological possibilities and needs, and the planning of all aspects of a building, are fundamental in guaranteeing a favourable result. The quality of the working environments, of spaces and the working relationships within it, can increase the productivity and the general well-being of the staff working there. Anticipating needs becomes a fundamental factor in guaranteeing long lasting value.



Building Analysis, Feasibility Study

SAVE ENERGY

Aria, Microclima, Rumore

Un buon ambiente di lavoro crea vantaggi di vita, di lavoro e resa degli spazi, di rivalutazione dell'immobile nel tempo, in vista di un suo ricollocamento sul mercato. Per questo, in ogni progetto cerchiamo di mixare e sviluppare tutte le innovazioni in tema di energia, luce, aria, isolamento acustico e informatizzazione, con una particolare attenzione alle risorse bio-compatibili.

Air, Microclimate, Noise

A good working environment certainly has a positive impact on lifestyle, work, use of spaces as well as on the reassessment of the building in time - in relation to its replacement on the market. Accordingly, on each single project we combine and develop those innovations related to energy, light, air, acoustic isolation and IT, giving considerable attention to the bio-compatible resources.





Energy Saving



La cura e l'adeguamento continuo degli impianti tecnologici sono spesso alla base delle richieste del committente. Per questo forniamo progetti che adeguano i fabbricati in osservanza alle normative vigenti più avanzate, integrando messa in rete di tutti i sistemi operativi, reti dati/fonia e di sicurezza. Ognuno dei nostri progetti è caratterizzato da un forte nucleo centrale che ne costituisce il cuore, pensato per evolversi ed espandersi nel tempo.

È questo il concetto di "value engineering", ovvero, l'analisi del valore tesa a valutare le funzioni di sistemi, impianti, costruzioni e servizi, allo



scopo di ottenere le migliori prestazioni al più basso costo globale compatibile.

The constant supervision of the technological equipment is crucial for Clients. Hence, our response consists in presenting building projects which are compatible with the most advanced legislation, integrating the operational systems with the telephone/data and the security system networks. Each project develops from a main core thought to grow in time. This is the idea of value engineering, that is, the analysis of the value aiming to estimate the system functions, plants, buildings and services in order to obtain important performances at the lowest global costs.



Value Engineering



L'inizio di un progetto è una pagina bianca tutta da scrivere. Operando nell'invisibile e dal profondo, dietro i muri o sotto i pavimenti, passando sotto e attraverso, abbiamo sviluppato una sensibilità speciale nei confronti del "divenire di una situazione". Occupandoci anche del project management e della direzione lavori, siamo certi che ciò che è nella nostra mente sarà concretamente a portata del Cliente.

SEE THE FUTURE

Guardare Oltre



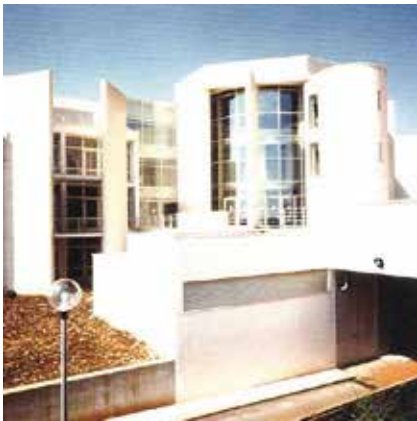
A new project is like a white paper to be written. Acting in what is hidden, in depth, behind walls or under the floors, passing through, we have developed a particular sensibility towards what means to "shape an idea". In carrying out also the project management, we are confident that what is just an idea becomes visible, and in fact tangible, to our Clients.

Looking Beyond





Progetti Integrati



NCA Engineering non progetta unicamente in senso tecnico, ma sviluppa soluzioni integrate pensando ad un domani nel quale l'edificio possa evolversi e cambiare senza perdere in efficienza. L'ottimizzazione di tutti gli aspetti strutturali dell'edificio - safety & security, cablaggi, microclima - consente di cambiare la veste di un'area senza mutarne la struttura interna, ovvero, lo "scheletro" tecnologico.

NCA Engineering maintains a dynamic vision of design in a way that buildings can evolve in time keeping their efficiency. The optimization, in buildings, of all the technical aspects, allows changes in the outer shell of an area, without altering the internal structure, that is, the technological framework.



Integrated Projects



UPGRADING TOWARDS THE FUTURE

Progetti Elevati Al Futuro

Progetti elevati al Futuro è una "espressione di potenza", un 'elevation appunto, cui pensiamo oggi per garantire duttilità al domani. E' intorno all'uomo che si sviluppa un progetto che nasce, cresce ed evolve tenendo presente tutto ciò che facilita la vita ed il lavoro, che mette in contatto col mondo e che garantisce elevate performance professionali.

Upgrading towards the future is an expression of power, an **elevation** on which we perform today in order to guarantee a future ductility. The project, conceived ergonomically around people, is said to develop taking into account what help the compromise between work and life towards high professional performances.



Upgrading Towards The Future



Nuova Sede, Nuovi Progetti



Anche nel ristrutturare la nuova sede, NCA Engineering ha voluto mantenere gli stessi criteri di qualità e funzionalità cui si ispira in tutti i progetti; lo staff, composto da oltre 22 ingegneri e dal personale tecnico-amministrativo, lavora in un ambiente funzionale e modulare nel quale sviluppare progetti contigui al futuro.

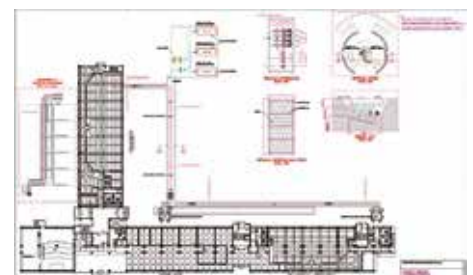
Prima/before



Dopo/after



Even when restoring its new Headquarter, NCA Engineering has supported the same quality as well as functionality criteria that constantly inspire the development of its projects. The staff counts about 22 people operating in a modular and functional working environment, where the design and development of significant projects point at the future.



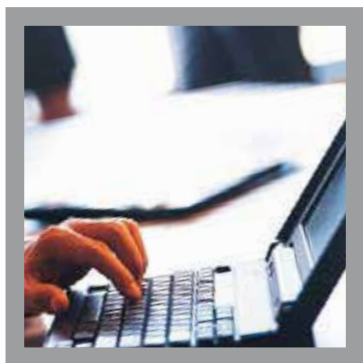
New Headquarter, New Projects



VIRTUAL VISION. GLOBAL VISION

Avanguardia tecnologica

Superare i confini, abbattere le distanze, spingere la tecnologia oltre i limiti del tempo e dello spazio. Nel corso degli anni abbiamo investito per essere al passo con tutte le innovazioni dell'era virtuale, aggiornando il nostro modus operandi al fine di ottenere un risultato essenziale: creare sinergie con tutti i nostri interlocutori, ovunque si trovino.



Crossing the borders, eliminating distances, pushing technology over time and space limits. Throughout the years we've invested in keeping up with the innovations of the virtual era, modifying our modus operandi to obtain an essential result: to create synergies between our interlocutors, anywhere in the world.





Project collaboration



La consolidata esperienza in ambito internazionale ci ha portato alla scelta di strumenti innovativi, in grado di incrementare la nostra efficienza in termini di tempi e di logistica. Tra questi, il software di ultima generazione Project Collaboration, studiato per catalogare e gestire, anche a distanza, i documenti operativi del nostro lavoro, rendendoli visibili a tutti. Al cliente, per monitorare l'avanzamento dei lavori; al collaboratore, per intervenire direttamente sul progetto. E il mondo si trasforma in un'unica piattaforma di lavoro, accessibile a chiunque, in tempo reale.

Our well-established experience in an international field has lead us to choose innovative instruments, that allow us to increase efficiency in temporal and logistical terms. Among these, our last generation software "Project Collaboration", conceived to catalogue and manage our operating documents, even in the distance, making them visible to anyone: to the client, to monitor the progress of the work; to the co-worker, to take part directly in the project. And the world becomes a unique work platform, accessible to anyone, in real time.





RESPECT THE ENVIRONMENT

La Cultura della Sostenibilità



Il nostro impegno per la salvaguardia dell'ambiente parte dal concetto di edilizia sostenibile. Oggi per noi progettare significa adottare le strategie più efficienti per contenere l'impatto ambientale. Per questo facciamo affidamento su strumenti tecnologici avanzati. Ma soprattutto su una cultura condivisa, quella che considera la sostenibilità un valore aggiunto di ogni costruzione.

Our commitment to safeguarding the environment starts from the concept of the using of sustainable building construction. Today, projecting means for us adopting more efficient strategies to contain the impact on the environment. That's why we use advanced technological instruments. But above all we have a shared culture, the one that considers sustainability a surplus value to every construction.



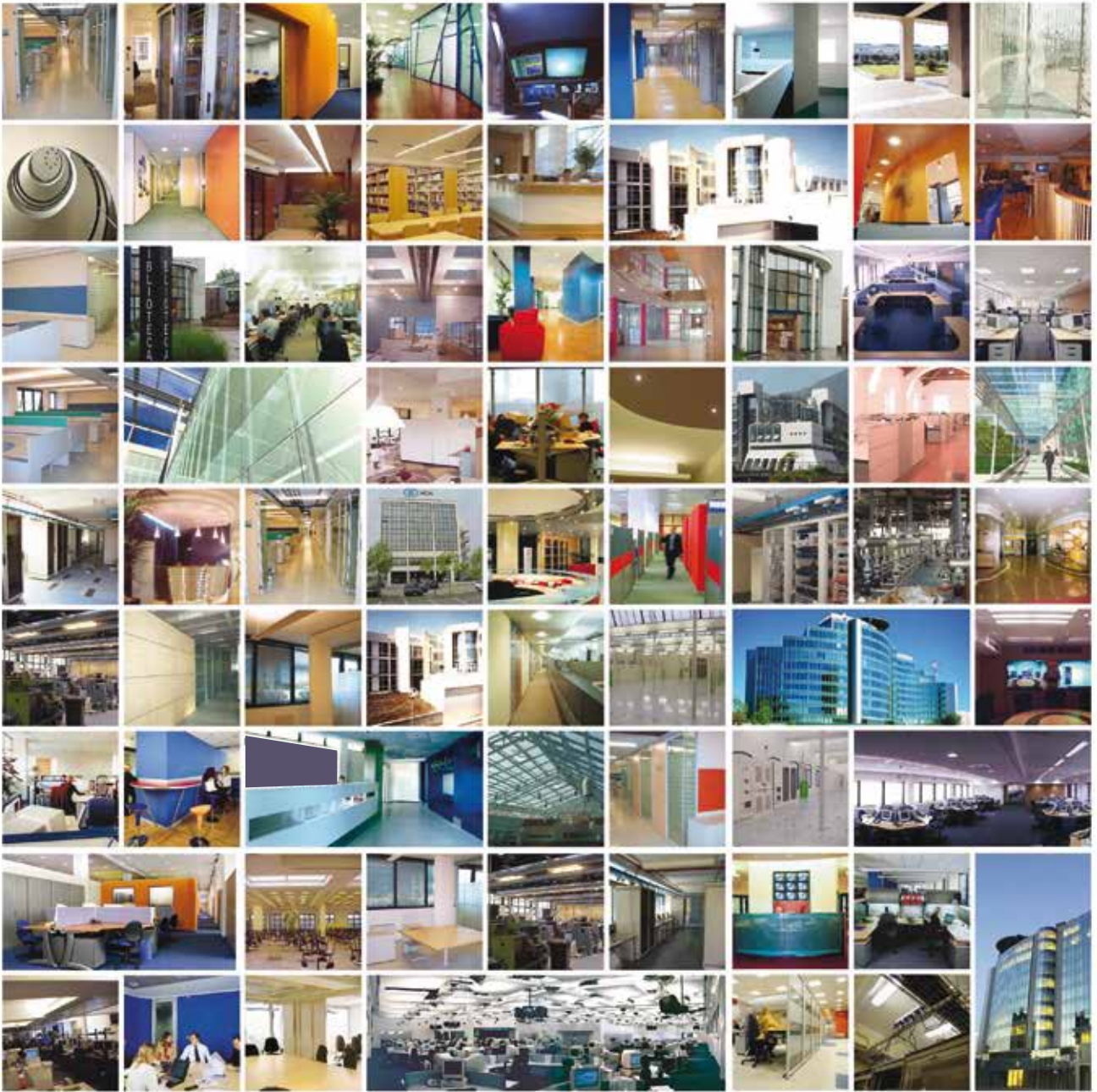
Green building sustainability



Uno dei criteri per valutare le performance ambientali di un edificio è il consumo di energia. NCA Engineering è da anni abilitata al rilascio della certificazione energetica, obbligatoria a livello nazionale. Ma, grazie alla partnership con una società newyorchese, è in grado anche di fornire la certificazione LEED, che misura la sostenibilità in base a ulteriori parametri, quali la gestione dell'acqua, dei materiali, la qualità degli ambienti interni, l'impiego di tecnologie migliorative. Un ulteriore esempio della nostra volontà di adeguarci agli standard operativi internazionali, utilizzando un linguaggio ormai universalmente condiviso.

One of the criteria to evaluate a building's environmental performance is the energy consumption. NCA Engineering has been qualified to issue energy certification, which is compulsory in Italy. But, thank to the partnership with a New York company, we are able to give also the LEED certification, that measures the sustainability on the basis of further parameters, such as water management, materials management, quality of the internal environments, use of ameliorative technologies. This is another example of our will to adapt ourselves to the international operative standards, using a language that is now shared all over the world.





Via E. Fonseca Pimentel, 7 - 20127 Milano
tel. 02/26.14.14.89 - 02/26.82.96.19
fax 02/42.10.85.81 - e-mail: info@ncaeng.it
www.ncaeng.it